

EVİÇ

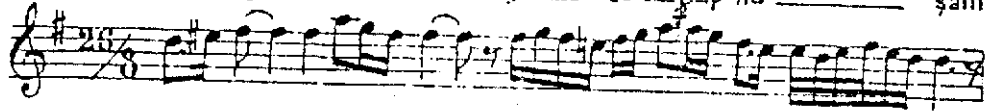
İLÂHÎ

Güfte ve bestesinin sahipleri meçhuldür:

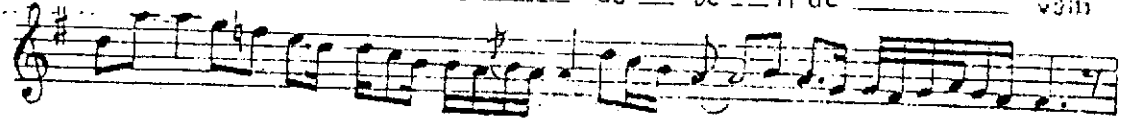
→ Hz. Hüdâ'î K.S

Evsat (♩=112)

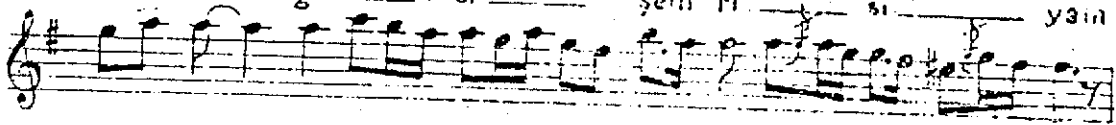
Ol ey hû da yi su p hu şam



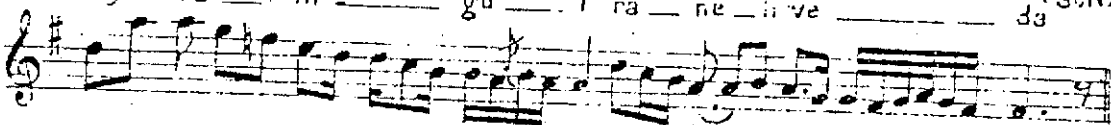
zi ki ri hu da da be ri de vâin



me de t gi t di şehi ri sı yâin



eyi ma lı gu f ra ne li ve da (SON)



2.
Elden çıkardık mahmûr
Eflake fıksın ahımız
Rahmeylesin Allahımız
Ey mahı gufran elveda

Erisedi hicrânı demi
Ey mäh-i gufran elvedâ
Ağlatmasın mı âdemi
Ey mäh-i gufran elvedâ

Ol ey (Hüdâ'î) suphu şam
Zikri hudada berdevam
Medet gitti şehri siyâm
Ey mahı gufran elveda

3
Her şeb terânî tâtî
Dine verirdi ziynetî
Müskî) dâğıl mî firkatî
Ey mahı gufran elvedâ